



ELEVADOR DE PLUMA ARTICULADA

A14JE (A45JE)

LO MÁS DESTACADO

El elevador LGMG A14JE con pluma articulada eléctrica brinda una operación respetuosa con el medio ambiente, cero emisiones tanto para aplicaciones interiores como exteriores. Plataforma de 13,8 m de altura con plumín estándar de 1,5 m, el modelo A14JE ofrece una gran capacidad para extenderse sobre obstáculos en áreas de trabajo reducidas.

- El giro cero de la cola y el diseño compacto permiten un fácil acceso a espacios reducidos.
- El control proporcional garantiza una conducción suave, una posición de precisión y un funcionamiento cómodo.
- El motor de accionamiento de CA sellado y alimentado por batería proporciona un ciclo de trabajo de la batería silencioso y prolongado.
- La plataforma autonivelante junto con la rotación de la plataforma hidráulica brindan una productividad excepcional.
- Sistema de autodiagnóstico inteligente para una rápida resolución de problemas.



PLATAFORMAS DE TRABAJO ELEVADORAS MÓVILES

LGMG Elevador de pluma articulada - eléctrico

ESPECIFICACIONES

MODELOS	A14JE (A45JE)	
Mediciones	Métrica	EE.UU.
Altura de trabajo máxima	15,8 m	51,8 pies
Altura de la plataforma	13,8 m	45,3 pies
Alcance horizontal	7,81 m	25,6 pies
Arriba y sobre la altura	7,26 m	23,8 pies
A Longitud replegada	6,66 m	21,9 pies
B Anchura replegada	1,8 m	5,9 pies
C Altura replegada	1,98 m	6,5 pies
D Longitud de la plataforma	1,83 m	5,9 pies
E Anchura de la plataforma	0,76 m	2,6 pies
Capacidad de la plataforma	230 kg	510 lb
Distancia entre ejes	2,03 m	80 pulg
Distancia del suelo	0,24 m	0,79 pies

PRODUCTIVIDAD		
Máximo de ocupantes en la plataforma (interior/externo)	2/2	
Velocidad de desplazamiento - Replegada	4,8 km/h	3 mph
Velocidad de desplazamiento - Elevada	1 km/h	0,62 mph
Pendiente teórica superable - Replegada	30%	
Rotación de la plataforma	160°	
Rotación giratoria	355°	
Giro de cola	0	
Radio de giro - Interior	1,83 m	6 pies
Radio de giro - Exterior	4,10 m	13,5 pies
Tipo de neumáticos	Relleno de espuma no deja marcas	
Tamaño neumáticos mm/pulg	719 x 246 mm	28,3 x 9,7 pulg

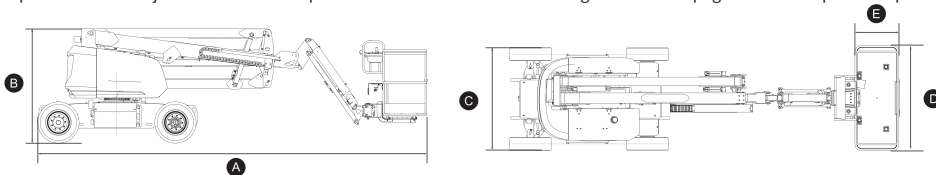
MOTOR		
Fuente de alimentación	48V DC 390Ah	
Capacidad del depósito de combustible	\	

SISTEMA HIDRÁULICO		
Capacidad de aceite hidráulico	30 L	7,9 gal

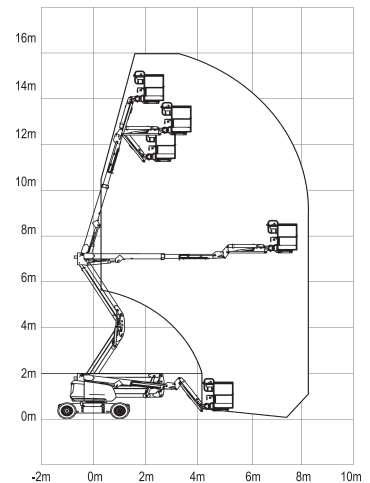
PESO		
Peso de la Máquina (CE/ANSI)	7500 kg	16535 lb

Máquinas en conformidad con los estándares EN280/ANSI 92.20

Especificaciones sujetas a cambios sin previo aviso. Todas las fotos e imágenes en esta página son solo para uso promocional.



Rango de trabajo



CARACTERÍSTICAS ESTÁNDAR

- Control proporcional
- Alarma de inclinación con corte de elevación
- Sistema detector de sobrecarga
- Alarma de descenso con baliza intermitente
- Sistema de nivelación automática de la plataforma
- Botón de parada de emergencia
- Sistema de diagnóstico integrado
- Tracción rueda trasera y freno
- Sistema de protección anti vuelco
- Protección contra aplastamiento
- Medidor de tacómetro
- Unidad de altura completa

OPCIONAL

- Corriente CA a la plataforma
- Neumáticos sólidos que no dejan marcas
- Caja de herramientas de la plataforma

Versión 2020 V1

LINGONG GROUP JINAN HEAVY MACHINERY CO., LTD.

Dirección: No. 2676, Kejia Road, Jinan, Shandong, China
Email: sales@lgmg.com.cn TL:+86-0531-67879283

LGMG Europe B.V.

Dirección: Laanweg16 3208LC Spijkkenisse Róterdam, Países Bajos

LGMG North America, Inc

Dirección: 1445 Sheffler Dr, Chambersburg, PA. 17201, EE.UU.LTD.



CONFIABILIDAD EN ACCIÓN